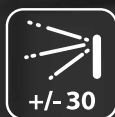


SpeedFace-V5L[TI]

Гибридный биометрический терминал с термо-камерой. Распознавание лиц, идентификация по ладони и функция измерения температуры



Широкий угол



Широкий угол распознавания ладони



Бесконтактная идентификация



Измерение температуры тела



Определение наличия маски



Терминал SpeedFace-V5L[TI] оснащен тепловизионной камерой, отображающей изображение на экране и специализированным процессором ZKTeco для распознавания лиц и новейшей технологии компьютерного зрения, поддерживает распознавание лиц и ладони. Технология бесконтактного распознавания и новые функции обнаружения повышенной температуры, и определение наличия маски - все это особенно актуально в нынешней ситуации распространения вирусных инфекций. Распознавание ладоней (форма ладони, отпечаток ладони и узор вен ладони) выполняется за 0,35 секунды, полученные данные сравниваются с сохраненными шаблонами (память 3000 шаблонов ладони). Терминал может помочь в мониторинге вирусных заболеваний. Терминалы позволяют быстро и точно измерять температуру тела, что чрезвычайно важно при борьбе с распространением заболеваний, особенно в больницах, фабриках, школах, коммерческих зданиях, вокзалах и других общественных местах.

Функции

- Обнаружение температуры с помощью тепловизора, определение температуры за 0,1 с, расстояние измерения 30 - 120 см
- Время распознавания 0,3 сек.
- Бесконтактная идентификация
- Защита от поддельных идентификаций.
- Гибридная идентификация: лицо/рисунок ладони, отпечаток пальца, RFID карта, пароль

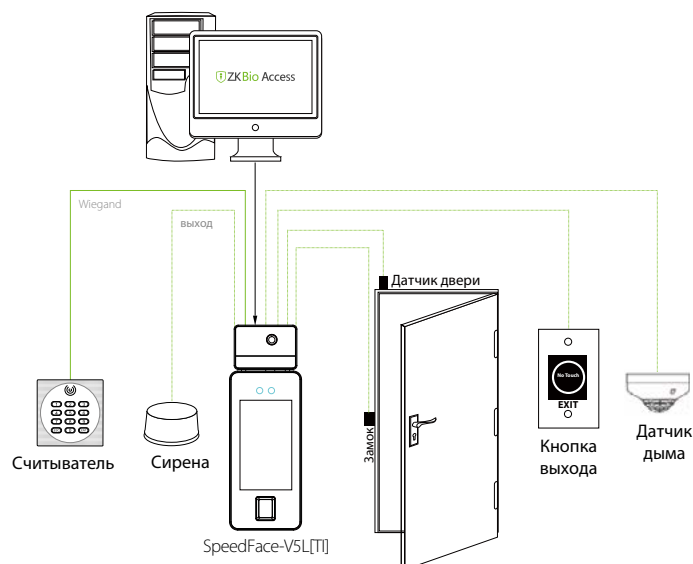
Специальные функции

- Определение наличия маски
- Определение температуры тела: точность $\pm 0,3^{\circ}\text{C}$
- Диапазон измеряемых температур: 30 ~ 45 $^{\circ}\text{C}$

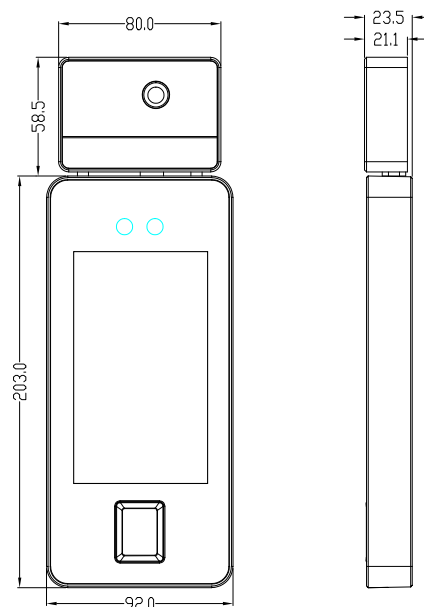
Технические характеристики

| | |
|------------------------------------|---|
| Дисплей | TFT 5" сенсорный |
| Память шаблонов лиц | 6 000 |
| Память шаблонов ладоней | 3 000 |
| Память шаблонов отпечатков пальцев | 6 000; 10 000 (опция) |
| Журнал событий | 200 000 |
| Операционная система | Linux |
| Стандартные функции | карта, ADMS, вход T9, DST, камера, 9-значный идентификатор пользователя, уровни доступа, группы, праздники, запрет двойного прохода, запрет записи, антивандальная сигнализация, режим гибридной идентификации. |
| Аппаратная часть | 900 МГц двухъядерный процессор, память 512 МБ RAM / 8G Flash, WDR камера 2МП, настраиваемая яркость экрана |
| Связь | TCP/IP, WiFi (Опция), Wiegand Вход / выход, RS485 |
| Интерфейс контроля доступа | Электромагнитный замок, датчик двери, кнопка выхода, выход тревоги, AUX вход |
| Время идентификации | ≤1 сек |
| Биометр. алгоритм | ZKFace V5.8 и ZKFinger V10.0 и ZKPalm V12.0 |
| Питание | 12В 3А |
| Влажность | 10% - 90% |
| Рабочая температура | 20°C ~ 35°C |
| Размеры | 92 x 262 x 24 мм |
| Поддержка ПО | ZKBioAccess |

Подключение



Размеры (мм)



Официальное представительство "ZKTECO CO.,LTD" в России и СНГ: Тел. +7 (495) 132-31-33.
107078, г. Москва, ул. Новорязанская, д.18, стр. 5.
www.zkteco.ru www.zkteco.com

