

HIKVISION

DS-2CD2412/32F-I(W)

компактная камера с высокой чувствительностью
SD-картой и ИК-подсветкой

КЛЮЧЕВЫЕ ОСОБЕННОСТИ

- Миниатюрная внутренняя камера
- Доступное решение
- Разрешение - 1,3/ 3 Мп, матрица 1/3"
- Цифровые входы/выходы
- PIR датчик
- ИК-подсветка до 10 метров
- Wi-Fi (опция)



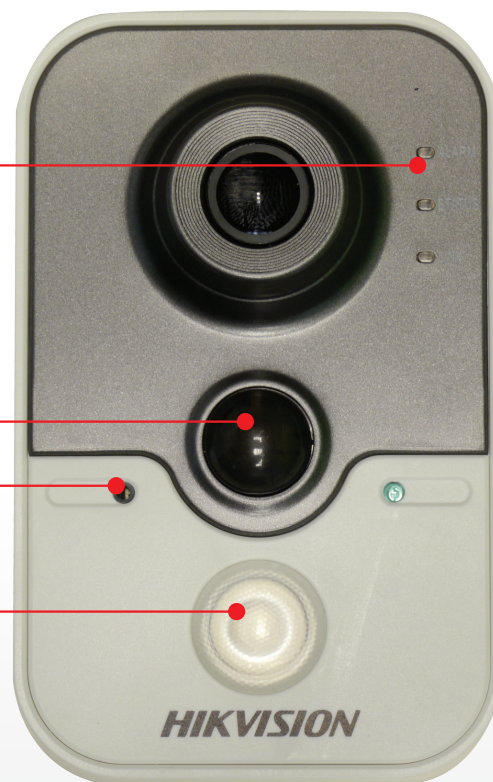
подробности
на стр.5

Ключевые особенности

Индикаторы

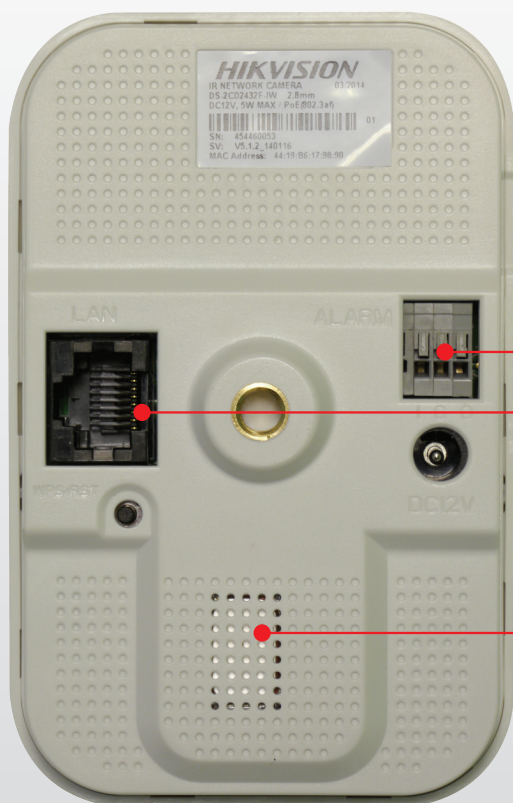
PIR датчик
Микрофон

ИК подсветка



Тревожные вход/выход
Порт Ethernet

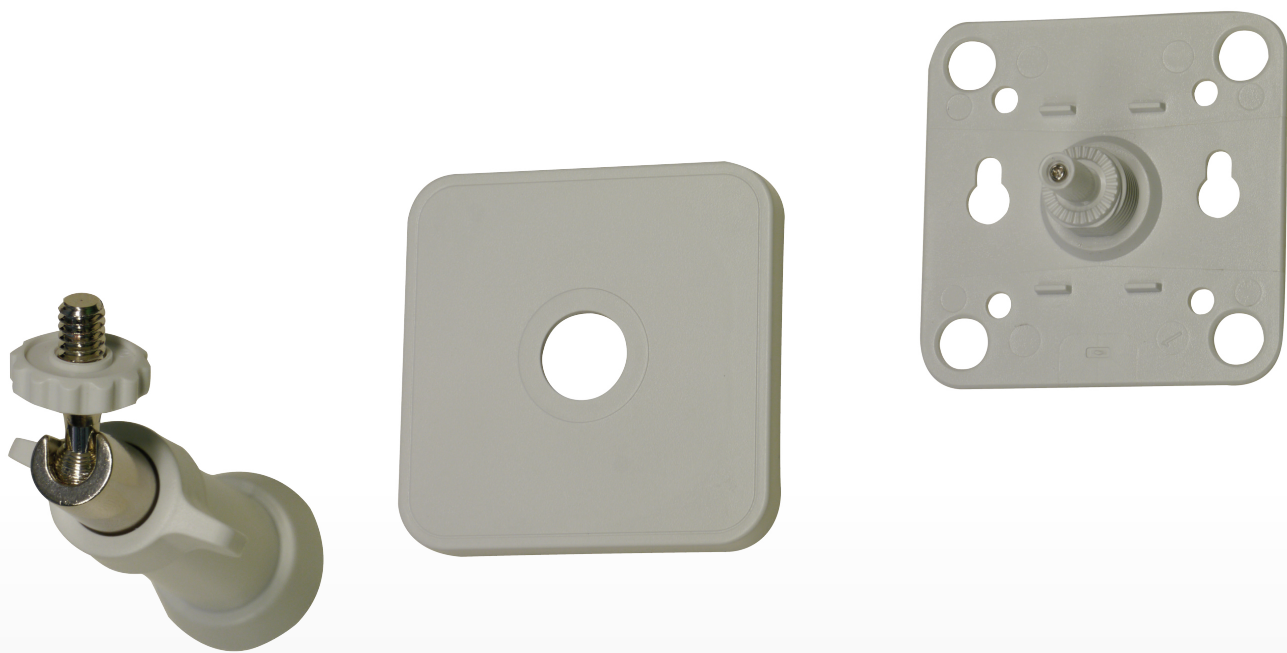
Динамик



«DSSL является главным технологическим партнером и крупнейшим дистрибьютором компании HIKVISION - признанного мирового лидера в производстве камер видеонаблюдения».



Камеры комплектуются обновленным кронштейном нового дизайна. Кронштейн имеет разборную конструкцию и является удобным для монтажа.



Поддерживают профессиональные функции: коридорный формат .

Камеры достойно показали себя в большом количестве проектов и на данный момент являются одним из лидеров в сегменте недорогих камер.

Все аппаратные функции камер поддерживаются профессиональным программным обеспечением TRASSIR.

«DSSL является главным технологическим партнером и крупнейшим дистрибьютором компании HIKVISION - признанного мирового лидера в производстве камер видеонаблюдения».



Камеры оснащены **микрофоном и динамиком**, что позволяет прослушивать звук с подконтрольного объекта, а также вести переговоры с объектом.

Наличие встроенной **ИК-подсветки** позволит организовать ночное видеонаблюдение даже в отсутствии стороннего освещения.

Слот для установки **SD-карты** памяти превращает камеру в автономный видеореги-стратор и вдвое увеличивает надежность сохранности отснятых видеоматериалов.

Использование **Wi-Fi** позволяет **ускорить процесс** установки камер. Мегапиксельные камеры поставляются в двух вариантах с Wi-Fi и без него.

Трехмегапиксельные решения всегда поставляются с Wi-Fi модулем. При этом, надо заметить, что независимо от наличия или отсутствия Wi-Fi модуля, 24 серия **комплектуется функцией PoE**, функцией питания по сети Ethernet. В случае невозможности использования функции Wi-Fi, камеру в короткие сроки можно подключить по PoE.

Используя **тревожные вход и выход** вы можете подключить к камере сторонние устройства, и управлять ими как через веб-интерфейс камеры, так и с помощью ПО TRASSIR.

TRASSIR в подарок!



Приобретая камеры HikVision в офисах компании DSSL или у ее партнеров, Вы получаете профессиональное программное обеспечение **TRASSIR** в ПОДАРОК!

