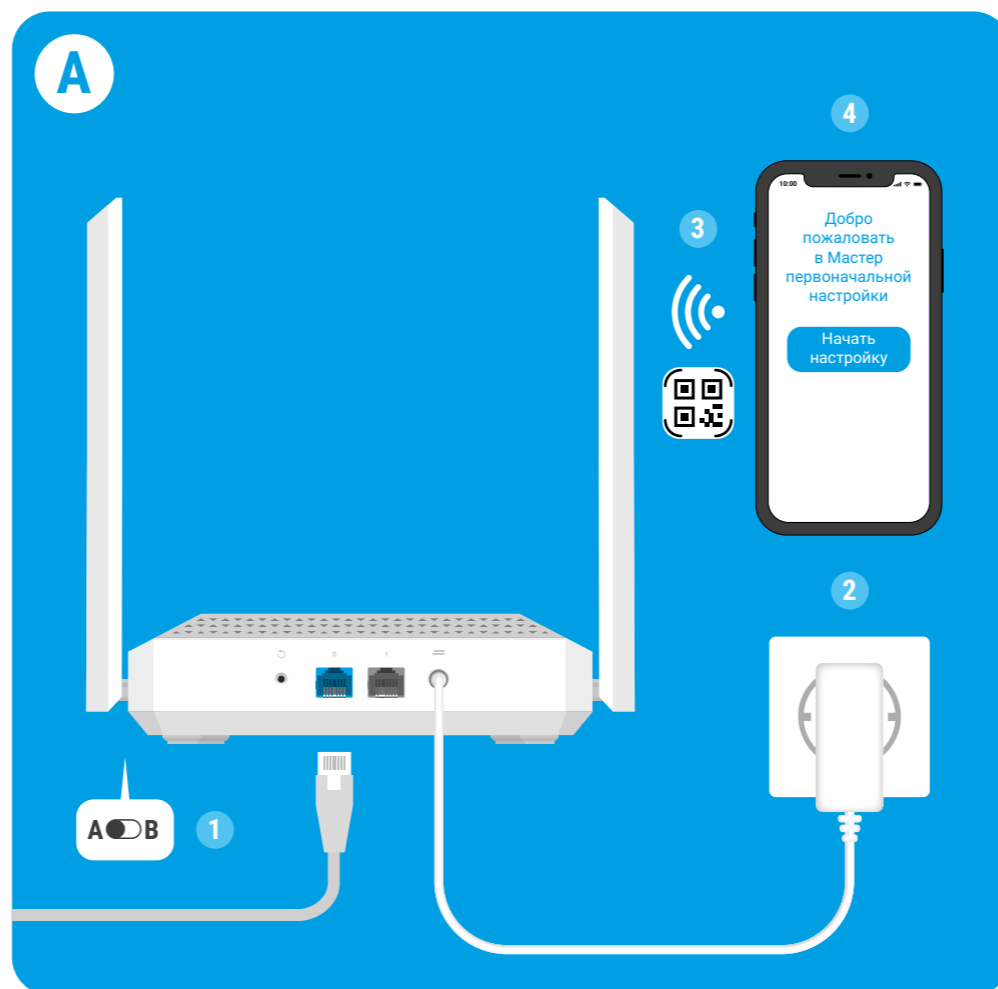


KEENETIC RACER

Инструкция по применению

Гигабитный интернет-центр с Mesh Wi-Fi 6 AX3000,
2 портами Gigabit Ethernet и переключателем
режима роутер/ретранслятор
Модель: KN-4010

За технической поддержкой и другой информацией,
пожалуйста, обращайтесь на сайт
support.keenetic.ru



Создание новой или расширение существующей сети

Интернет-центры Keenetic могут обеспечить надежный, непрерывный и безопасный Wi-Fi в каждой комнате вашего дома. Начав с одного основного интернет-центра, по мере роста ваших потребностей вы можете добавлять дополнительные устройства Keenetic, которые будут работать как Wi-Fi-ретрансляторы в централизованно управляемой модульной Mesh Wi-Fi-системе.

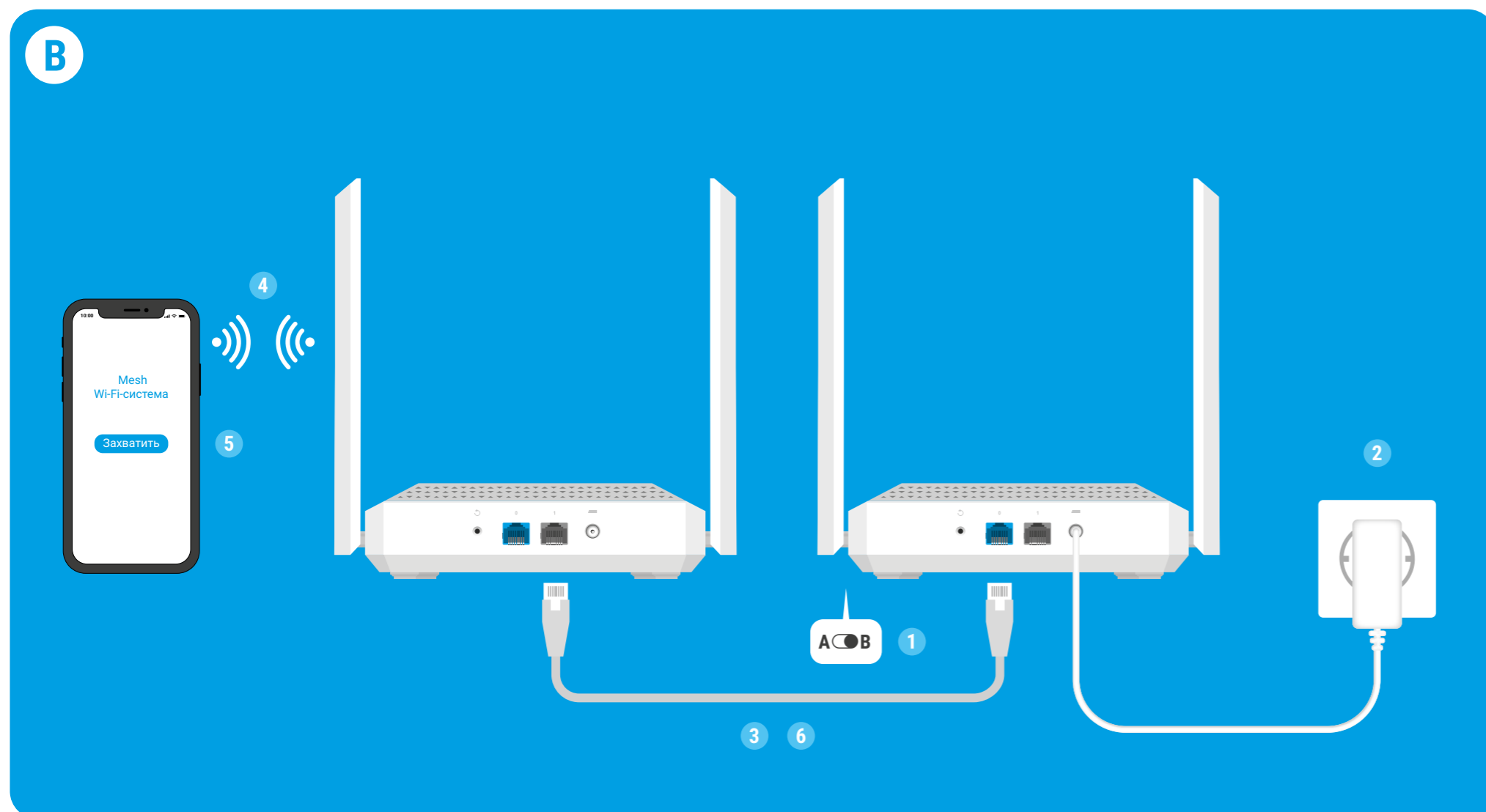
Если вы создаете новую сеть и Keenetic Racer (далее «интернет-центр Keenetic») будет вашим основным роутером, используйте положение переключателя **A**.

Если вы расширяете существующую сеть и собираетесь использовать этот интернет-центр в качестве Wi-Fi-ретранслятора, переведите переключатель в положение **B**.

А. Подключение Keenetic Racer к интернету

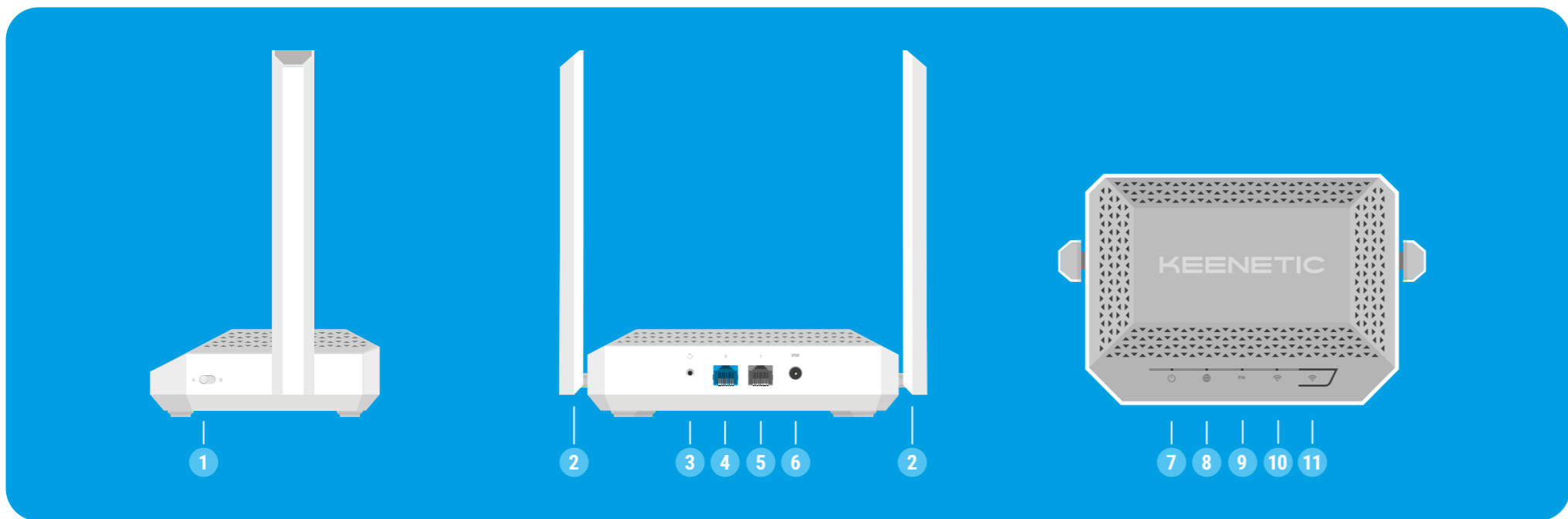
1. Установите **Переключатель режима работы** на боковой панели интернет-центра в положение **A** – режим **Роутер**.
2. Включите интернет-центр в электросеть через прилагаемый адаптер питания. Дождитесь, когда индикатор **Статус** и индикатор **Сеть Wi-Fi** на передней панели начнут гореть не мигая.
3. Подключите смартфон или ноутбук к интернет-центру Keenetic по беспроводной связи Wi-Fi. Заводские имя (SSID) и пароль Wi-Fi-сети напечатаны на идентификационной наклейке с обратной стороны интернет-центра вместе с QR-кодом, который при сканировании автоматически подключит ваше мобильное устройство к Wi-Fi-сети интернет-центра. Или же подключите компьютер к интернет-центру с помощью прилагаемого кабеля Ethernet.
4. При успешном подключении к интернет-центру Keenetic на экране смартфона или ноутбука появится окно **Мастера первоначальной настройки**. Если окно не появляется, откройте в браузере адрес my.keenetic.net и следуйте инструкциям.

Примечание: Если **Мастер первоначальной настройки** не появляется, пожалуйста, обратитесь к разделу «Если что-то пошло не так».



В. Расширение зоны покрытия существующей сети

1. На интернет-центре Keenetic, который вы собираетесь сделать Mesh Wi-Fi-ретранслятором, установите **Переключатель режима работы**, расположенный на боковой панели, в положение **B** – режим **Ретранслятор**.
2. Включите интернет-центр в электросеть через прилагаемый адаптер питания. Дождитесь, когда индикатор **Статус** и индикатор **Сеть Wi-Fi** на передней панели начнут гореть не мигая.
3. Убедитесь, что ваш основной роутер Keenetic включен и имеет доступ в интернет. Подключите ретранслятор к основному роутеру с помощью прилагаемого кабеля Ethernet. Также вы можете подключить ретранслятор к основному роутеру по беспроводной сети, расположив их рядом и одновременно нажав кнопки **Управление сетью Wi-Fi** на обоих устройствах. Убедитесь, что индикатор **Интернет** на подключаемом ретрансляторе загорелся.
4. Подключите смартфон или ноутбук к основному роутеру Keenetic.
5. Откройте веб-браузер, зайдите на my.keenetic.net и войдите в веб-конфигуратор основного роутера; или запустите мобильное приложение Keenetic. Выберите раздел **Wi-Fi-система** и нажмите кнопку **Захватить**, чтобы добавить ретранслятор в вашу Wi-Fi-систему. Дождитесь завершения процесса.
6. Отсоедините ретранслятор от основного роутера и перенесите его в нужное место в вашем доме, чтобы увеличить покрытие сети Wi-Fi. Mesh Wi-Fi-система Keenetic поддерживает как беспроводное, так и проводное соединение между основным роутером и ретранслятором. Чтобы повысить производительность сети, используйте проводные соединения, где это возможно. Индикатор **Интернет** на ретрансляторе будет непрерывно гореть зеленым при успешном подключении к сети.



Знакомство с Keenetic Racer

1. Переключатель режима работы

A — режим роутера (основной).
B — режим ретранслятора.

2. Антенны беспроводной сети Wi-Fi

Две высокоточные печатные антенны Wi-Fi специальной конструкции. Рекомендованное положение антенн — вертикальное.

3. Кнопка ↻ (Сброс настроек)

Удаляет пользовательские настройки и сбрасывает пароль администратора. Инструкцию по возврату интернет-центра Keenetic к заводским настройкам смотрите в разделе «Если что-то пошло не так».

4. Сетевой порт 0

Порт **0** синего цвета в режиме роутера преднастроен для подключения к интернету. В режиме ретранслятора этот порт служит для подключения к домашней или офисной сети.

5. Сетевой порт 1

По умолчанию этот порт предназначен для домашних устройств, но в режиме роутера его можно перенастроить для подключения к интернету.

6. Разъем ⚡ (Питание)

Разъем для адаптера питания из комплекта поставки. Интернет-центр рассчитан на постоянную работу и не требует ежедневного отключения.

7. Индикатор ⏻ (Статус)

Горит — интернет-центр готов к работе.
Мигает редко — интернет-центр загружается или обновляется его операционная система.
Мигает 2 секунды, затем горит постоянно — нажата кнопка Wi-Fi; функция, назначенная кнопке, запущена.

Возможности для управления

Веб-конфигуратор является основным инструментом управления интернет-центром, предлагая все функции и возможности для настройки. Зарегистрируйте персональное доменное имя с помощью бесплатного сервиса KeenDNS, чтобы всегда иметь безопасное, защищенное по HTTPS удаленное управление вашей сетью из любой точки мира. Чтобы начать, откройте my.keenetic.net.

Мигает 2 секунды, затем гаснет на 2 секунды — нажата кнопка Wi-Fi; функция, назначенная кнопке, остановлена.
Не горит — интернет-центр выключен.

8. Индикатор 🌐 (Интернет)

Горит — интернет-соединение установлено.
Не горит — нет соединения с интернетом

9. Индикатор FN

Назначение этого индикатора можно изменить в настройках интернет-центра. По умолчанию он отображает режим работы устройства.

Зеленый, горит — интернет-центр работает в режиме роутера.
Оранжевый, горит — интернет-центр работает в режиме ретранслятора.

10. Индикатор 📶 (Сеть Wi-Fi)

Горит — сеть Wi-Fi включена.
Мигает часто — идет передача данных.
Мигает редко — запущен сеанс WPS.
Не горит — сеть Wi-Fi выключена.

11. Кнопка 📶 (Управление сетью Wi-Fi)

По умолчанию кнопка позволяет быстро подключать к Wi-Fi-сети Mesh-ретрансляторы Keenetic или другие совместимые со стандартом WPS устройства.

Однократное нажатие — запуск быстрого подключения по WPS.
Удержание 3 секунды — включение/выключение Wi-Fi. В настройках интернет-центра вы можете выбрать для этой кнопки другие функции, если необходимо.

Мобильное приложение Keenetic — это простой способ управлять домашней сетью с мобильного устройства на базе iOS или Android, ориентированный на выполнение повседневных задач, родительский контроль и мониторинг трафика. Установите приложение Keenetic с Google Play или App Store на свой мобильный телефон.



Отсканируйте для установки

Система удаленного мониторинга и управления Keenetic — это облачное решение, помогающее малому и среднему бизнесу обеспечивать

Если что-то пошло не так

Что делать, если страница Мастера быстрой настройки не открывается?

- Убедитесь, что ваш смартфон или ноутбук подключен к интернет-центру Keenetic и настроен на автоматическое получение IP-адреса и DNS-серверов.
- Проверьте, что вы правильно ввели веб-адрес интернет-центра: my.keenetic.net, или **192.168.1.1**, или **192.168.2.1**.
- Перезагрузите ваш смартфон или ноутбук. Отключите интернет-центр от электросети и включите снова.
- Если предыдущие рекомендации не помогли, восстановите заводские установки интернет-центра Keenetic.

Почему я не могу выйти в интернет?

- Если индикатор 🌐 (**Интернет**) на основном роутере не горит, обратитесь к вашему провайдеру, чтобы убедиться, что услуга вам предоставляется и вы используете правильные параметры соединения: логин, пароль, протокол проверки подлинности, MAC-адрес и т. д. Внесите необходимые изменения.
- Если индикатор 🌐 (**Интернет**) на основном роутере горит, проверьте проводное или Wi-Fi-соединение между интернет-центром Keenetic и вашим домашним устройством, включая используемые ретрансляторы.

Могу ли я подключить ретранслятор Keenetic к роутеру другого производителя?

Конечно. Нажмите кнопку 📶 (**Управление сетью Wi-Fi**) на интернет-центре Keenetic в режиме ретранслятора. В пределах двух минут запустите сеанс WPS на основном роутере, нажав на нем соответствующую кнопку. Ретранслятор Keenetic применит имя и пароль беспроводной сети основного роутера. Индикатор 🌐 (**Интернет**) на ретрансляторе будет непрерывно гореть при успешном подключении к сети. Для настройки параметров ретранслятора сначала откройте веб-конфигуратор вашего основного роутера, чтобы узнать IP-адрес, присвоенный ретранслятору Keenetic. Затем введите этот IP-адрес в веб-браузере, чтобы открыть веб-конфигуратор ретранслятора.

бесперебойную круглосуточную работу критически важной инфраструктуры и приложений. Посетите rmm.keenetic.ru, чтобы узнать подробности.

Что делать, если я забыл пароль Wi-Fi-сети?

Пароль для подключения к Wi-Fi-сети установлен в положение **В** — Ретранслятор. Восстановите заводские установки ретранслятора (см. ниже). Повторите процедуру добавления ретранслятора в Mesh Wi-Fi-систему.

Что делать, если не удается добавить ретранслятор в Mesh Wi-Fi-систему Keenetic?

Убедитесь, что **Переключатель режима работы** установлен в положение **В** — Ретранслятор. Восстановите заводские установки ретранслятора (см. ниже). Повторите процедуру добавления ретранслятора в Mesh Wi-Fi-систему.

Что делать, если я забыл пароль для входа в веб-конфигуратор?

Восстановить пароль администратора невозможно. Чтобы задать новый пароль, понадобится вернуть интернет-центр Keenetic к заводским установкам (см. ниже).

Как восстановить заводские установки на ретрансляторе Keenetic?

Убедитесь, что интернет-центр подключен к электросети и работает. Нажмите и удерживайте кнопку ↻ (**Сброс настроек**), пока индикатор ⏻ (**Статус**) не начнет быстро мигать. Отпустите кнопку и дождитесь перезагрузки интернет-центра. Необходимо будет заново настроить подключение к интернету и повторно добавить ретрансляторы в Mesh Wi-Fi-систему.

Важно: После возврата на заводские установки необходимо будет заново настроить подключение к интернету и повторно добавить ретрансляторы в Mesh Wi-Fi-систему.

Изготовитель

Keenetic Limited. Unit 2703A, 27/F., 148 Electric Road, North Point, Hong Kong. Страна производства — Китай.

Импортер

ООО «КИНЕТИК», 117437, Россия, г. Москва, ул. Островитянова, д. 11 к. 1, +7 495 646 86 36, если не заявлено иное. В ином случае информацию смотреть на дополнительной наклейке.

Уполномоченное лицо на территории Российской Федерации

ООО «КИНЕТИК СЕРВИС», 117279, Россия, г. Москва, ул. Островитянова, д. 37а, эт. 1, пом. I, комн. 2, +7 495 260 11 37.

Информация о сертификации

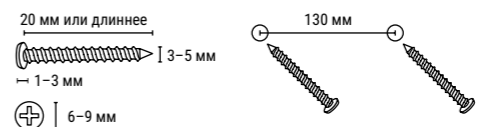
Интернет-центр одобрен к применению государственными органами по сертификации и соответствует ТР ТС 004/2011 «О безопасности низковольтного оборудования», ТР ТС 020/2011 «Электромагнитная совместимость технических средств». Ознакомиться с действующими в вашей стране сертификатами можно на веб-сайте keenetic.ru.

Правовые ограничения

На территории вашей страны могут действовать ограничения на эксплуатацию сетевого оборудования. Они могут касаться используемых протоколов шифрования, частот, мощности передаваемого сигнала, требовать обязательной регистрации оборудования в органах регулирования. Перед началом эксплуатации интернет-центра убедитесь, что выбранные вами режимы и приложения не противоречат требованиям закона и правилам, действующим в вашей стране.

Инструкции по технике безопасности

- Интернет-центр предназначен для работы только в помещении, не используйте его на улице.
- Перед использованием снимите все защитные наклейки с интернет-центра, не блокируйте вентиляционные отверстия.
- Не эксплуатируйте интернет-центр в тесном замкнутом пространстве. Обеспечьте свободный доступ к адаптеру питания.
- Используйте только адаптер питания из комплекта поставки. В случае его повреждения немедленно отключитесь от электросети.
- Интернет-центр и его адаптер питания не содержат деталей, обслуживаемых пользователем. НЕ ПЫТАЙТЕСЬ ИХ ВСКРЫТЬ.
- Выбирайте для установки место вдали от источников воды и влаги, тепла и прямых солнечных лучей.
- При настенной установке используйте крепеж, соответствующий по размерам и прочности, способный выдержать четырехкратный вес интернет-центра.



Прилагаемая документация

Пожалуйста, внимательно ознакомьтесь с прилагаемой документацией и сохраните ее на будущее. Компания Keenetic не дает никакой другой гарантии на продукты и услуги, кроме явно указанной в условиях, прилагаемых к таким продуктам и услугам. Никакая часть данного документа, кроме главы «Гарантия», не может рассматриваться как гарантийные обязательства. Мы постоянно совершенствуем аппаратное и программное обеспечение, поэтому в продукт могут быть внесены изменения и улучшения, не описанные в прилагаемой документации.

Гарантия

Компания Keenetic гарантирует отсутствие аппаратных дефектов этого изделия, связанных с материалами и сборкой, в течение трех лет с документально подтвержденной даты его приобретения первым конечным покупателем, даты автоматической регистрации сервисного кода изделия при первом подключении интернет-центра к интернету или при первом обращении в службу поддержки, в зависимости от того, что наступило ранее.

При добавлении устройства в учетную запись пользователя Keenetic Account гарантия продлевается на один дополнительный год. Однако независимо от даты продажи срок гарантии не может превышать пяти лет с даты производства изделия. Дата производства определяется по серийному номеру изделия, нанесенному на его этикетку. Формат серийного номера: S YY WW xxxxxxxx, где YY — год производства, WW — номер недели производства в году.

В случае выявления дефектов и получения от потребителя обоснованной претензии в этот период компания Keenetic по своему усмотрению произведет бесплатный ремонт, заменит изделие на новое или предоставит взамен эквивалентное по функциям и производительности.

Гарантия распространяется только на изделия Keenetic, проданные через официальные каналы дистрибуции компании Keenetic. Гарантийное обслуживание осуществляется через авторизованные сервисные центры компании Keenetic, расположенные в стране реализации изделия. Компания Keenetic не гарантирует бесперебойную или безошибочную работу, а также совместимость встроенного программного обеспечения с аппаратными или программными средствами других производителей, если иное не оговорено в прилагаемой к изделию документации.

Гарантия утрачивает силу в следующих случаях:

- Этикетка изделия отсутствует либо серийный номер или сервисный код на ней изменены, не читаются или читаются неоднозначно;
- Изделие использовалось не по назначению или не в соответствии с инструкцией по эксплуатации;
- Изделие перестало работать в результате загрузки в него программного обеспечения, не распространяемого через систему автоматического обновления, службу поддержки или сайт Keenetic;
- Изделие получило повреждения из-за подключения к нему дефектного оборудования сторонних фирм;
- Изделие вышло из строя по причине проникновения в него посторонних предметов, веществ или жидкостей, в результате удара молнии, затопления, пожара, неправильной вентиляции, иных внешних воздействий и обстоятельств непреодолимой силы;
- Изделие вскрывалось, переделывалось или ремонтировалось не уполномоченными на то лицами или сервисными центрами;
- Изделие пострадало при транспортировке, за исключением случаев, когда она производится авторизованным сервисным центром Keenetic.

Компания Keenetic не несет ответственности за возможный вред, прямо или косвенно нанесенный людям, домашним животным и любому имуществу, если это произошло в результате использования изделия не по назначению, несоблюдения правил и условий эксплуатации или хранения изделия, умысленных или неосторожных действий потребителя или третьих лиц. Компания Keenetic не несет ответственности за потерю и повреждение данных на носителях информации, подключенных к интернет-центрам. Мы настоятельно рекомендуем делать резервные копии важных данных. Сервисы KeenDNS, Система удаленного мониторинга и управления, а также онлайнное обновление предоставляются на условиях «как есть», без каких-либо гарантийных обязательств, явных или подразумеваемых.

Комплектация

- 1 интернет-центр с предустановленной KeeneticOS;
- 1 адаптер питания от бытовой сети 100–240 В;
- 1 кабель Ethernet;
- 1 инструкция по применению.

Условия эксплуатации

- Диапазон температур: от 0 до +40°C;
- Влажность: от 20 до 95% без конденсации.

Условия хранения

- Диапазон температур: от –30 до +70°C;
- Влажность: от 10 до 95% без конденсации.

Срок службы

Установленный производителем срок службы изделия равен 4 годам при условии, что изделие используется в строгом соответствии с настоящей инструкцией и применимыми техническими стандартами.